

NORTON



TR 250 H

ONDERDELENLIJST

clipper[®]

1 Onderdelenlijst

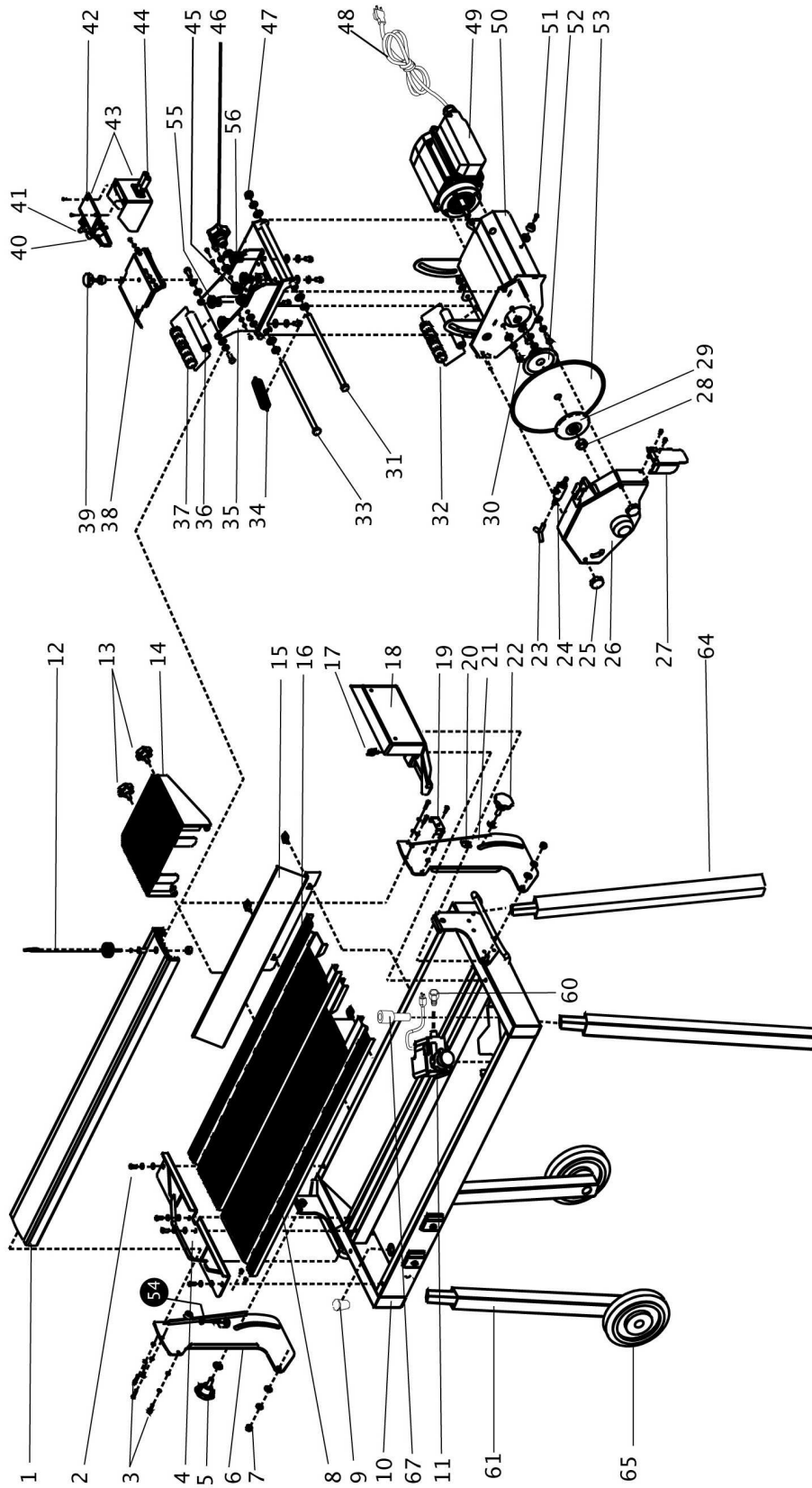
POS.	ART. NR.	OMSCHRIJVING	TYPE(*)	OPMERKING
1	00310349850	Rail	O	
2		Bevestigingsbout M6x16 aanslag (set van 4)	O	
3		Bout M5x20 DIN 965A	O	
4	00310074714	Materiaal aanslag	O	
5		Blokkeerknop opstand	O	
6		Voorste opstand	O	
7		Blokkeermoer	O	
8		Voorste deel zaagtafel	O	
9	00310074715	Leegloop stop	O	
10		Onderstel	O	
11	00310339881	Waterpomp	S	
12		Steun kabel en waterleiding	S	
13		Blokkeerbout zaagtafel verbreding	O	
14	00310338653	Zaagtafel verbreding	O	
15	00310301062	Langse spatlap	S	
16		Achterste deel zaagtafel	O	
17		Vlindermoer M6	O	
18	00310373467	Achterste spatlap	S	
19		Steun kabel en waterleiding	S	
20		Bout M6x20	O	
21		Achterste opstand	O	
22		Blokkeerknop opstand	O	
23	00310047984	Y aansluitstuk	S	
24	00310078830	Waterkraan	S	
25	00310372376	Afsluitknop beschermkap zaagblad	O	
26	00310372360	Beschermkap zaagblad	O	
27	00310373433	Spatlap beschermkap zaagblad	S	
28	00310390308	M12 blokkeermoer zaagblad	O	
29	00310380139	Losse flens	O	
30		M8x16 bevestigingsbout motor	O	
31		Scharnierstang motor	O	
32		Rubberen handvat	O	
33		Scharnierstang motor	O	
34	00310066219	Veer	O	
35		Motorslede	O	
36		Handvat motorslede	O	
37		Rubberen handvat	O	
38		Steun blokkeersysteem motorslede	O	
39		Blokkeerbout motorslede	O	
40	00310066214	Thermische beveiliging	S	
41	00310066215	Schakelaar	S	
42		Steunplaat schakelaar	O	
43	310376386	Kast schakelaar compleet	O	
44		Rubberen bescherming kabel	O	
45		Regelbare geleidingswieltjes	S	
46		Blokkeerknop zaagdiepte instelling	O	
47		Blokkeermoer M10	O	
48		El. voedingskabel	S	
49	00310066213	Motor	O	

50		Steun motor	O	
51		Schokdemper zaagkop	O	
52	00310380140	Vaste plaat	O	
53		Diamantzaagblad	S	
54		Regelbout en moer	O	
55		Geleidingswieltjes (set van 2)	S	
56		Wieltjes	S	
60	00310373466	Aansluitstuk waterpomp	O	
61		Poot met transportwiel (set van 2)	O	
64		Poot (set van 2)	O	
65	00310369028	Transportwiel (set van 2)	S	
67	00310074716	Overloop	O	
	00310064856	Zaaggeleider compleet (niet zichtbaar op explosie tekening)	O	

(*): O = Onderdeel, S = Slijtstuk

Slijtstukken zijn onderdelen die verslijten bij een normaal gebruik van de machine. De levensduur van deze onderdelen is sterk afhankelijk van hoe intensief de machine gebruikt wordt. De slijtstukken dienen onderhouden, gebruikt en indien nodig vervangen te worden volgens de instructies van de fabrikant. Het verslijten van deze stukken bij een normaal gebruik van de machine geeft dan ook geen enkel recht op garantie.

2 Explosie tekening





SAINT-GOBAIN ABRASIVES

190, Bd. J. F. Kennedy
L-4930 BASCHARAGE
LUXEMBOURG

Tel.: ++352 50401-1

Fax: ++352 501633

e-mail: sales.nlx@saint-gobain.com

www.construction.norton.eu

08.12.2008