

CHW-T

1 Toebehoor

ART.NR	OMSCHRIJVING
00310007579	Zijdelingse zaagtafelverbreding

2 Liste de pièces de rechange

POS.	BLZ.	ART.NR	OMSCHRIJVING	TYPE (*)	OPMERKING
1	EC01	00310007280	Rail 500	S	Machine 70184610056 en 70184610067
		00310007281	Rail 600	S	Machine 70184610056 en 70184610068
2	EC01	00310007282	Hoekstuk rechtsvoor compleet	O	
3	EC01	00310007283	Hoekstuk linksvoor compleet	O	
4	EC01	00310007284	Hoekstuk linksachter compleet	O	
5	EC01	00310007285	Hoekstuk rechtsachter compleet	O	
6	EC01	00310007286	Stop zaagtafel rechtsvoor compl.	O	
7	EC01	00310007287	Stop zaagtafel linksvoor compl.	O	
8	EC01	00310007288	Achterpoten compleet	O	
9	EC01	00310007289	Voorpoten compleet	O	
10	EC01	00310002114	Veer poten	O	
11	EC01	00310007290	Handvat vooraan compleet	O	
12	EC01	00310007291	Handvat achteraan compleet	O	
13	EC01	00310005496	Transportwiel	S	
14	EC01	00310007292	Waterbak compleet	O	
15	EC01	00310007293	Compl. klep bakje van de pomp	O	
16	EC01	00310004776	Leegloop stop	O	
17	EC02	00310007295	Bovenste console kolom compl.	O	
18	EC02	00310006528	Instelbaar blokkeerhendel	O	
19	EC02	00310004053	Steeksleutel 19mm	O	
21	EC02	00310002252	Terugslagveer zaagkop	O	
22	EC02	00310007583	Regelbare aanslagen zaagkop compleet	O	
24	EC03	00310007299	Motorsteun (+bouten & moeren)	O	
25	EC03	00310007300	Handvat zaagkop compleet	O	
26	EC03	00310007301	Aluminiumprofiel zaagkop	O	
27	EC03	00310007302	Draagas zaagkop compleet	O	
28	EC03	00310007303	Bevestigingsteun terugslagveer	O	
29	EC03	00310007304	Steun spatlap	O	
30	EC03	00310007305	Beschermkap zaagblad compl.	O	Machine 70184610056 en 70184610057
		00310007395	S.I. beschermkap zaagblad compl	O	Machine 70184610067 en 70184610068
31	EC03	00310007306	Spatlap beschermkap zaagblad compleet	S	
32	EC03	00310002235	Sproeileiding	S	
33	EC03	00310004233	Y aansluiting	S	
34	EC03	00310004262	Waterkraan	S	
35	EC03	00310005605	Afsluitknop zaagbeschermpap	O	
36	EC03	00310007307	Spatlap	S	
37	EC03	00310002069	Watertoevoerleiding	S	
38	EC03	00310004389	Waterpomp	S	

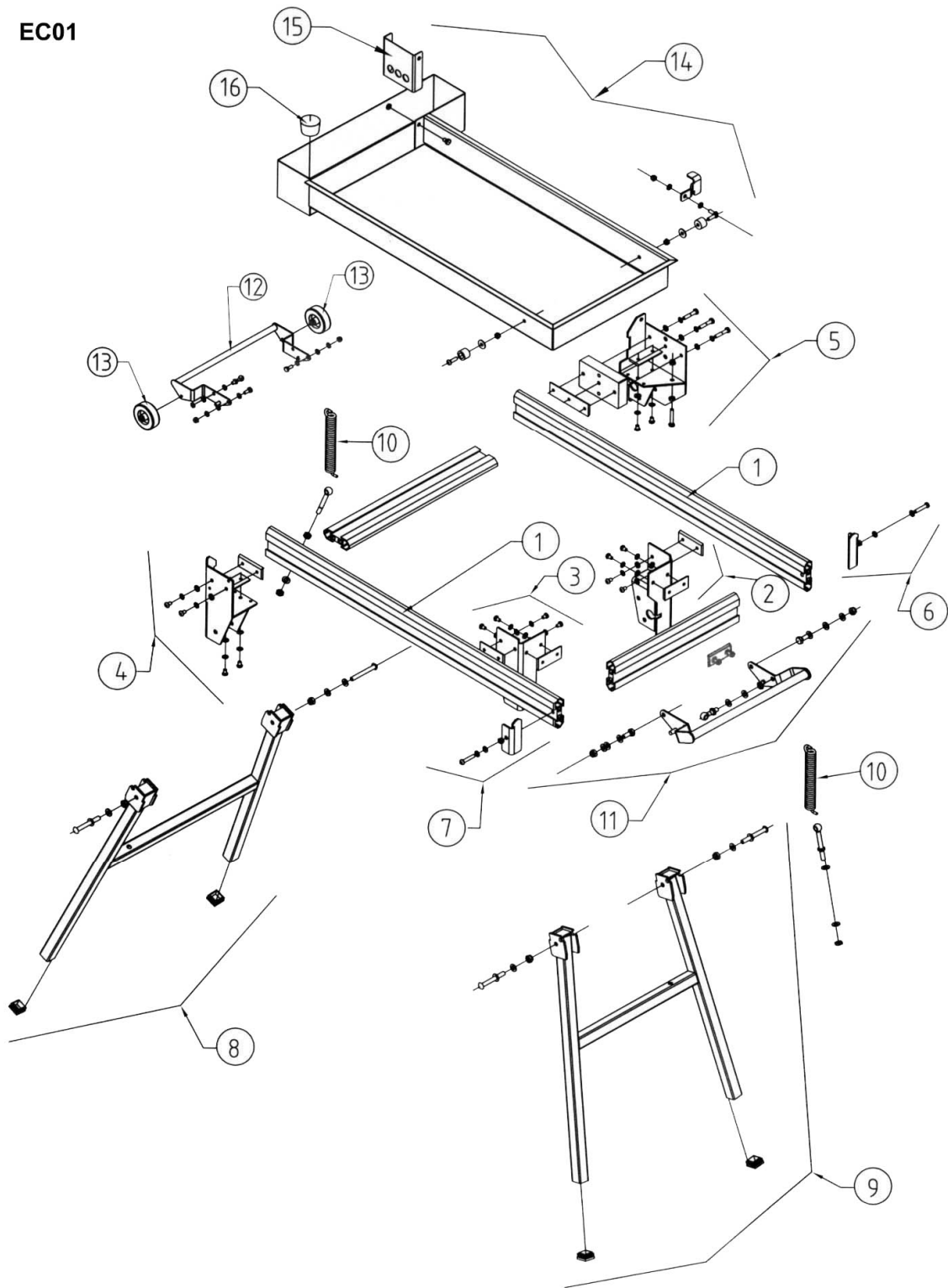
39	EC03	00310004346	Elektrische motor 230V	O	
40	EC03	00310004330	Condensator	O	
41	EC03	00310004393	Vastzetmoer	O	
42	EC03	00310004394	Losse flens	O	
43	EC03	00310004395	Vaste flens	O	
44	EC03	00310007308	Schakelaar compleet	S	
45	EC03	00310004392	Stekker vrouwelijk	S	
46	EC03	00310007309	Steun schakelaar	O	
48	EC04	00310007310	Zaagtafel compleet	O	
49	EC04	00310007311	Verlengstuk voor 600 mm.	O	Machine 70184610056 en 70184610068
50	EC04	00310007312	Wieltjes zaagtafel (set van 4)	S	
51	EC04	00310007313	Wateropvang	O	
52	EC04	00310002143	Meetlat	O	
53	EC04	00310007314	Materiaalaanslag	S	
54	EC04	00310005685	Zaaggeleider	S	
55	EC04	00310007368	Anti-kantelsysteem compleet	O	
56	EC04	00310007369	Blokkeersysteem zaagtafel	O	
57	EC04	00310007315	Blokkeer knop	O	
58	EC04	00310002332	Anti-kantel wiel compleet	S	
59	EC03	00310005129	Slijtbus (set van 2)	S	
60	EC04	00310007394	Handvat zaagtafel compleet	O	Machine 70184610067 en 70184610068
61	EC03	00310007396	S.l.onderbeschermpak	O	Machine 70184610067 en 70184610068
62	EC02	00310007491	Hendel compleet	O	
63	EC02	00310004778	Klemveer hendel	O	
64	EC02	00310005984	Conische geleiding	S	
65	EC02	00310005502	Bronzen geleidingsring	S	
66	EC02	00310007797	Tandwiel aandrijving tandlat	S	
67	EC02	003103001946	Tandwiel aandrijving tandlat compleet	S	
68	EC02	00310007584	Tandlat	S	
69	EC02	00310007585	Steunkraag kantelsysteem	O	
70	EC02	00310007586	Onderste kolom kantelsysteem	O	
71	EC02	00310007587	Steun bovenste kolom kantelsysteem	O	
72	EC02	00310007588	Draaias kantelsysteem	S	
73	EC02	00310007589	Bovenste kolom kantelsysteem (+ bevestigingsmateriaal)	O	
74	EC02	00310007590	Zitting draaias kantelsysteem	O	
75	EC02	00310007591	Beschermplaat kantelsysteem	O	
76	EC02		Draaias kantelsysteem compleet	S	
77	EC02		Blokkeeras kantelsysteem cmpl.	S	
78	EC02	00310005230	Regelknop aanslag	O	

(*): O = Onderdeel, S = Slijtstuk

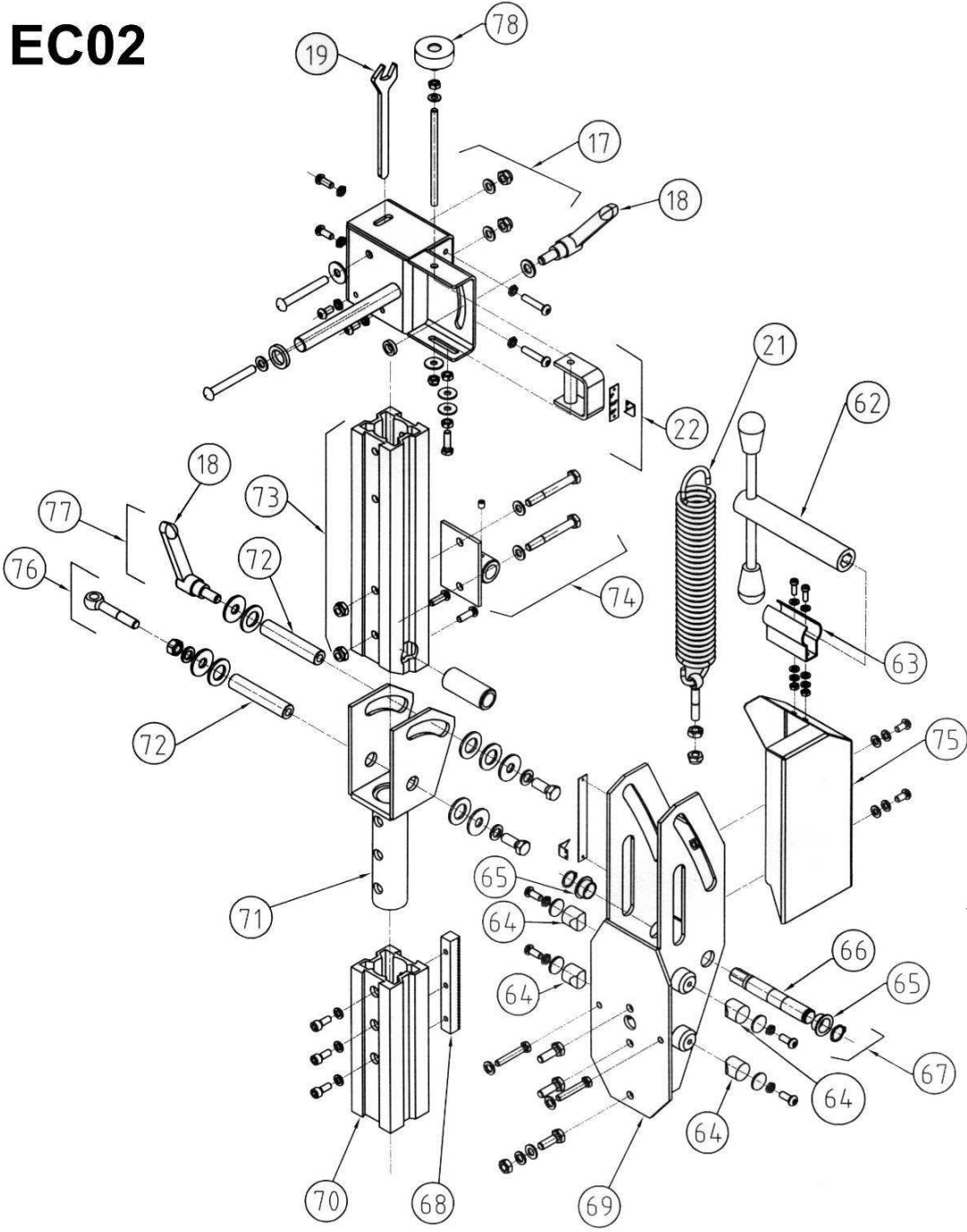
Slijtstukken zijn onderdelen die verslijten bij een normaal gebruik van de machine. De levensduur van deze onderdelen is sterk afhankelijk van hoe intensief de machine gebruikt wordt. De slijtstukken dienen onderhouden, gebruikt en indien nodig vervangen te worden volgens de instructies van de fabrikant. Het verslijten van deze stukken bij een normaal gebruik van de machine geeft dan ook geen enkel recht op garantie.

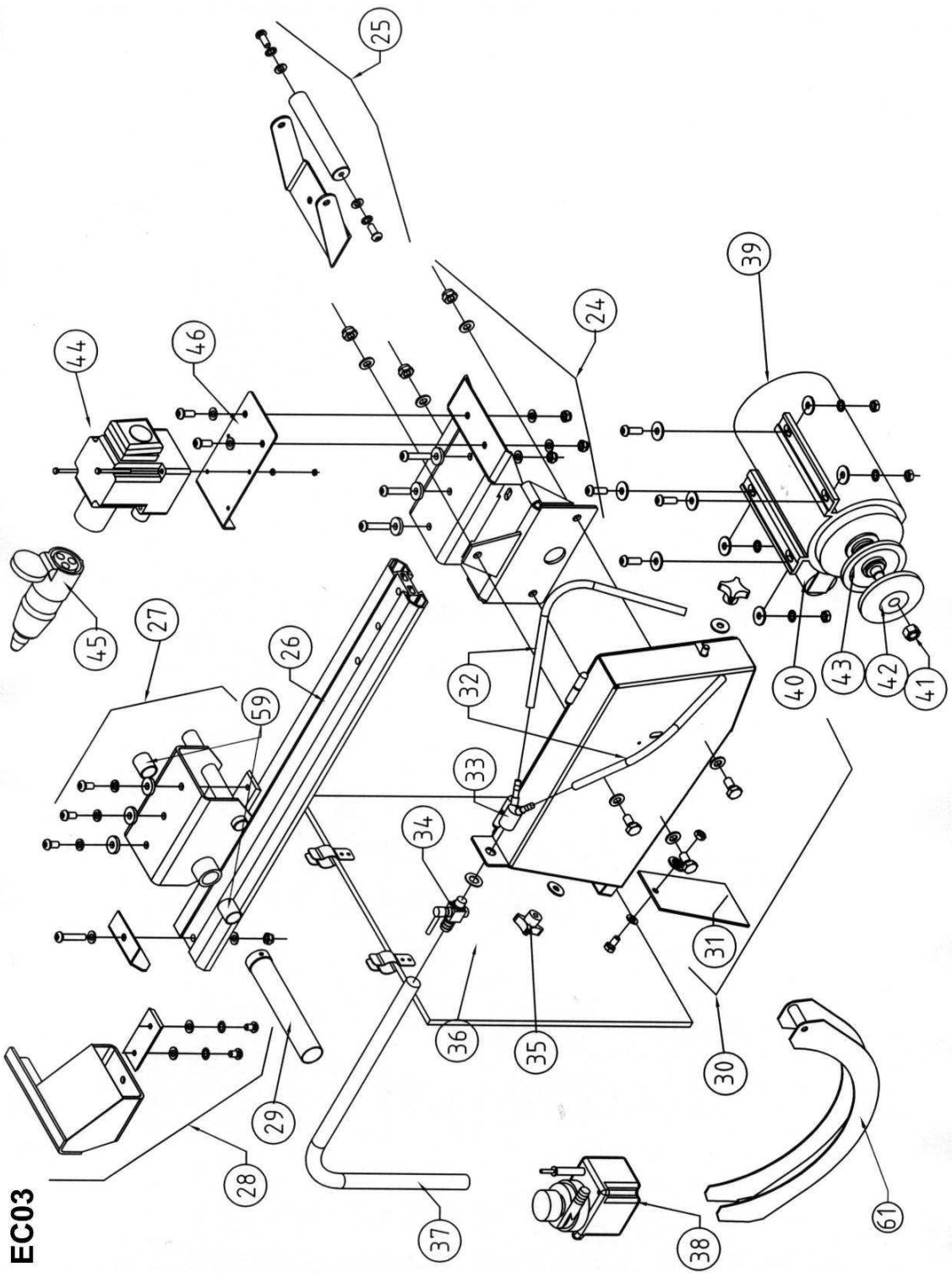
3 Explosie tekeningen

EC01



EC02





EC03

EC04

